

El Programa de serveis integrals a domicili és un servei personalitzat que ajuda la gent gran (i també els seus cuidadors) perquè puguin continuar realitzant les activitats diàries a casa seva.

**E**l procés d'envelliment, estigui acompanyat o no d'una malaltia, comporta canvis en la capacitat per realitzar les activitats bàsiques de la vida diària de la gent gran. Aquest fet pot conduir a una situació de dependència lleu o severa que requereix de l'ajuda d'una persona cuidadora, que sovint és la pròpia parella o un familiar.

Per atendre aquestes situacions, la Fundació Pública Sant Bernabé ofereix diversos serveis de suport a domicili amb un doble objectiu:

- Facilitar que la gent gran amb dependència pugui continuar vivint en el seu propi entorn
- Donar suport als cuidadors que s'ocupen d'aquestes persones.



## Gent gran a casa

Serveis integrals a domicili per a la gent gran i els seus cuidadors

### Per a més informació

Residència Sant Bernabé  
Ctra. de Solsona, s/n  
08600 Berga  
Tel. 93 821 44 00

Hospital de Sant Bernabé  
Ctra. de Ribes, s/n  
08600 Berga  
Tel. 93 824 34 07

## Gent gran a casa

Serveis integrals a domicili per a la gent gran i els seus cuidadors



El suport a domicili

fomenta la conservació

de l'autonomia de la

persona gran i potencia

les funcions que és

capaç de realitzar o que

pot recuperar.

### L'equip de professionals

- educadora social
- cuidadores
- terapeuta ocupacional
- infermeres
- podòleg
- personal de neteja
- perruquera

Es preveu la propera incorporació d'un psicòleg i un especialista en suport a la família.

### Un pla d'atenció a la mida de cada persona

A través del Programa de serveis integrals a domicili de la Fundació Pública Sant Bernabé s'elabora un pla d'atenció personalitzat. A partir d'una primera valoració de la persona i del seu grau de dependència es defineixen les seves necessitats d'atenció i s'estableix un servei personalitzat per a cada cas. Els serveis a domicili ajuden en les activitats bàsiques (alimentació, higiene o mobilitat) i a les activitats instrumentals (feines de la casa, compres o medicació).

Un equip multidisciplinari de professionals avalua la situació de la persona gran en funció del seu grau de dependència, les condicions de la seva llar i les necessitats de la persona cuidadora. Paral·lelament a la realització dels serveis a domicili, se'n fa un seguiment per tal d'avaluar els resultats i el grau de satisfacció de la persona gran i dels cuidadors.

En alguns casos, el grau de dependència i les condicions familiars de la persona gran poden aconsellar la necessitat d'acudir a altres recursos socials i sanitaris, com ara una residència, un centre d'acolliment diürn o unitats de llarga estada.



# FUNDACIÓ PÚBLICA SANT BERNABÉ

## Suport a les activitats bàsiques



### Alimentació

- Establiment de la dieta adequada.
- Ajuda en l'obtenció de coberts o plats adaptats.
- Ajuda d'una persona per menjar.



### Vestir-se i desvestir-se

- Ajuda necessària perquè la persona conservi la seva autonomia.



### Higiene

- Assessorament tècnic al cuidador per a l'ajuda en la higiene personal.
- Ajuda d'una persona per a la higiene personal.



### Mobilitat

- Tècniques de mobilització per moure's del llit a la cadira i a la inversa.
- Ajuda per als canvis de postura: llevar-se, enllitar-se.



### Passejades

- Acompanyament a la persona en les passejades.
- Suport tècnic en la tria i adquisició del material adequat d'ajuda per als desplaçaments (bastó, bastons, caminador o cadira de rodes).



### Control de l'orina i les deposicions

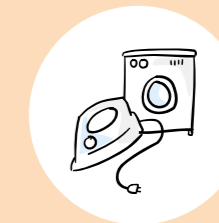
- Recomanació dels dispositius i productes adequats al tipus de disfunció.
- Gestió de les receptes per aconseguir els dispositius i productes necessaris.

## Suport a les activitats instrumentals



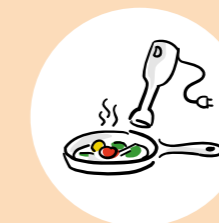
### Compres

- Acompanyament per fer la compra.
- Ajuda d'una persona que faci la compra i la porti al domicili.



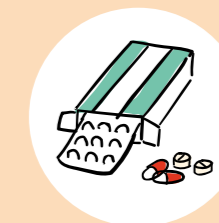
### Rentat de la roba

- Ajuda per rentar i planxar la roba a casa.
- Servei de bugaderia.



### Preparació dels àpats

- Assessorament sobre els estris d'ajuda que hi ha per preparar el menjar.
- Preparació del menjar.
- Àpats a domicili



### Medicació

- Preparació dels dispensadors per evitar oblit en la presa de medicació.
- Gestió de receptes.



### Cura de la casa

- Ajuda necessària per fer les feines de casa.